

manómetros con muelle tubular

DN 150



PED 2014/68/EU

Realizados para fluidos líquidos o gaseosos que no deterioren la aleación de cobre, no presenten una viscosidad elevada y que no cristalicen.

1.01.1 - Modelo Standard

Normativa de referencia: EN837-1.

Código de seguridad: S1 según EN 837-2.

Escala: de 0...1 a 0...1000 bar; de 0...15 a 0...15000 psi (u otras unidades de medidas equivalentes).

Clase de precisión: 1,6 según EN 837-1.

Temperatura ambiente: -25...+65 °C.

Temperatura del fluido de proceso:

-25...+65 °C para escalas ≤ 40 bar;

-25...+120 °C para escalas ≥ 60 bar.

Deriva térmica: max ±0,4 %/10 K del campo escala (a partir de 20°C).

Presión de trabajo:

75% del VFE para presiones estáticas;

66% del VFE para presiones pulsantes.

Sobrepresión (max 15 min):

25% del VFE para escalas ≤ 100 bar;

15% del VFE para escalas superiores a 100 bar.

Grado de protección: IP 44 según IEC 529.

Racord de conexión al proceso: en aleación de cobre, con tornillo amortiguador interno de Ø 0,8 mm.

Muelle tubular: en aleación de cobre para escalas ≤ 40 bar; en AISI 316L para escalas ≥ 60 bar.

Caja: en acero inox.

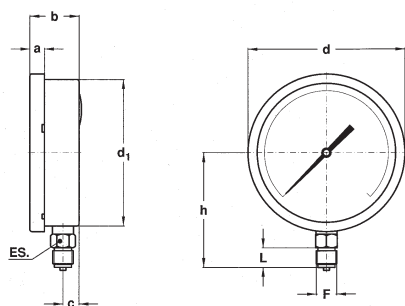
Aro de cierre: a bayoneta, en acero inox.

Visor: en cristal templado.

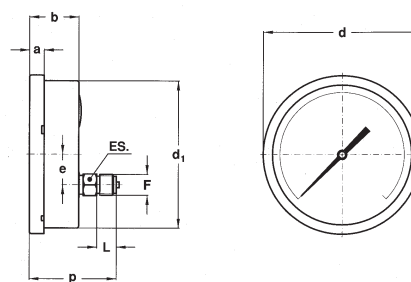
Mecanismo: en aleación de cobre.

Esfera: en aluminio con fondo blanco, graduación y numeración en negro.

Aguja indicadora: no ajustable, en aluminio, de color negro.



A - RADIAL
para montaje local directo.



D - POSTERIOR
para montaje local directo.

Montaje	F	a	b	c	d	d ₁	e	h	p	L	ES	Peso
Radial	41M - G 1/2 A	15	50,5	16,5	161	149,6		117		20	22	1,11 kg
	43M - 1/2-14 NPT											
Posterior	41M - G 1/2 A	15	50,5		161	149,6	31		89	20	22	1,0 kg
	43M - 1/2-14 NPT											

dimensiones : mm

OPCIONES

B -	Abrazadera en "U" para instrumentos con racord posterior
C -	Brida con 3 agujeros para instrumentos con racord radial
E -	Brida con 3 agujeros para instrumentos con racord posterior
K10 -	Clase de precisión 1,0%
L21 -	Aguja de máxima IP 44 con visor en plástico (1)
T32 -	Visor en cristal doble estratificado

(1) La precisión está garantizada en la zona no perturbada.

SECUENCIA PARA ENCARGAR

Sección /	Modelo /	Caja /	Montaje /	Diámetro /	Escala /	Conexión al Proceso /	Opciones
1	01	1	A D	G		41M 43M	B, C, E K10...T32

